

Serieller Wohnungsbau mit Kalksandstein

Juli, 2017
07/17-07

Massive Effizienz mit flexibler Zukunft

Bauen mit großformatigen Kalksandsteinen erfüllt alle Kriterien des seriellen und modularen Bauens: Schnell, preiswert, flächenoptimiert und nachhaltig lässt sich mit großformatigen KS-Bausystemen bezahlbarer Wohnraum solide errichten. Neben der wertbeständigen Ausführung von Wohnungsbauten wird die Wandlungsfähigkeit des Wohnraums zu einem wichtigen Rentabilitätsfaktor, denn der Wohnungsmarkt steht vor weiteren Herausforderungen: Die Pluralisierung von Lebensstilen und Haushaltsformen verlangt variable Wohneinheiten zur Anpassung des Wohnangebots an zukünftige Bedarfsveränderungen. Als Lösung hat der Markenverbund mittelständischer Kalksandsteinhersteller das KS* Wohnraummodell entwickelt – ein zukunftsfähiges Entwurfskonzept, das die flexible Grundrissgestaltung im Innenraum mit den Vorteilen eines massiven Kalksandstein-Mauerwerks ermöglicht. Die Immobilie bleibt über ihren gesamten Lebenszyklus vermiet- und vermarktungsfähig.

Durch den zentralen Treppenhauskern und die bereits bei der Planung weitsichtig berücksichtigten KS-Stürze in den durchgängig tragenden Kalksandstein-Innenwänden lassen sich mit geringem baulichem Aufwand Wohneinheiten verbinden oder trennen. Wandöffnungen und -stellungen ermöglichen auch abschnittsweise die Anpassung des Wohnangebots. Apartments für Studenten oder Pendler werden zu größeren, familiengerechten Mehrzimmer-Wohnungen oder zu unterschiedlich großen

*KEINE SORGEN.

Einheiten für sozial durchmischte Wohnformen. Oder umgekehrt. Das Konzept ist barrierefrei und zum Großteil rollstuhlgerecht angelegt. So sind auch integrative und altersgerechte Wohnformen möglich. Der Bedarf bestimmt den Grundriss – wobei die Wände selbst nicht versetzt werden. „Mit dem Entwurfskonzept geben wir eine konstruktive Antwort, damit der bezahlbare Wohnungsbau mit variablen Wohnformen durch eine solide Bauweise mit hoher architektonischer und wohnlicher Qualität gewährleistet werden kann“, erklärt KS* Geschäftsführer Peter Theissing.

Massive Elemente für serielles Bauen

Die Tragwerkskonstruktion mit großformatigen Kalksandsteinen zählt zu den deutlich wirtschaftlichsten Konstruktionsarten im Mehrgeschosswohnungsbau und erfüllt alle Kriterien der Baukostensenkungskommission für den seriellen Bau preisgünstiger Wohnungen. Die regional vorgefertigten, modularen Elemente verkürzen die Bauzeit mehrgeschossiger Wohngebäude signifikant, reduzieren Baukosten und sichern zugleich ein hohes Qualitätsniveau. Auf der Baustelle entfällt die Materialbearbeitung dank der maßgenau gefertigten und objektbezogenen Wandelemente. Weiterhin führen kurze Transportwege, just in time Lieferung, Verlegepläne, maschinelles Verarbeiten mit einfach zu bedienenden Versetzgeräten sowie ein integriertes Nut-und-Feder-System zu einer Optimierung und Beschleunigung der Bauprozesse. Mit einer funktionsgetrennten KS-Außenwandkonstruktion lässt sich zudem der bauliche Wärmeschutz durch die Anpassung der thermischen Gebäudehülle kostengünstig realisieren. Darüber hinaus können mit Kalksandsteinwänden Kosteneinsparungen bei anderen Bauteilen realisiert werden, z. B. durch die Minimierung der Deckenstärke oder den Einsatz von Dünnlagenputzen.

*KEINE SORGEN.

Massive Vorteile im Wohnungsbau

Die Qualität der gebauten Realität beginnt beim Rohbau. Er ist die Basis für die Wertbeständigkeit und Langlebigkeit eines Bauwerks. Kalksandstein, hergestellt aus den rein natürlichen Rohstoffen Kalk, Sand und Wasser, besitzt als Mauerwerksbildner spezifische Eigenschaften, die für den mehrgeschossigen Wohnungsbau nachhaltig von Vorteil sind: hohe Tragfähigkeit, sicherer Brandschutz sowie schlanke Wandkonstruktionen, die einen Raumgewinn von bis zu 7 Prozent bringen. Zudem sorgt die hohe Masse des Kalksandsteins für den optimalen baulichen Schallschutz. Selbst die Erfüllung erhöhter Schallschutzanforderungen wie bei einer Haustrennwand oder bei Wohnungstrennwänden gehören zum Standardrepertoire des Kalksandsteins.

Das KS* Wohnraummodell bietet Lösungsansätze für die Herausforderungen im urbanen Raum. Sowohl als Außenwand- als auch als Innenwandkonstruktion leisten die Kalksandstein-Bausysteme von KS* einen massiven Beitrag zur schnellen Bereitstellung von kostengünstigen Wohnraum und erreichen darüber hinaus eine Lebensdauer, die die Referenzzeiträume der Gebäudenutzung gegenüber anderen Konstruktionen übersteigt.

ca. 4.300 Zeichen

***KEINE SORGEN.**

Über KS*

KS*, die Marke für solide Mauerwerkslösungen, ist ein Markenverbund mittelständischer Kalksandsteinhersteller, die den natürlichen, qualitativ anspruchsvollen Wandbaustoff Kalksandstein in höchster Präzision fertigen. Individuelle Anforderungen an das Mauerwerk lassen sich mit den herstellerspezifisch und regional gefertigten Produktfamilien KS-ORIGINAL, KS-PLUS und KS-QUADRO lösungsorientiert planen und ausführen.

Weitere Informationen erhalten Sie unter ks-original.de.

Für Presseanfragen wenden Sie sich bitte an:

KS-ORIGINAL GMBH
Peter Theissing
Entenfangweg 15
30419 Hannover
Tel.: + 49 511 27953-23
Fax: + 49 511 27953-31
presse@ks-original.de

pr nord. neue kommunikation
Daniel Beutler
Reichsstr. 3
38100 Braunschweig
Tel.: + 49 531 70101-31
Fax.: +49 531 70101-50
ks@pr-nord.de

Für exklusive Fachbeiträge und Projektberichte:

Dipl.-Ing. Bernd Niebuhr (freier Journalist)
Oskar-Winter-Straße 1
30161 Hannover
Tel.: +49 511 2153513
bniebuhr@gmx.de

Die Pressemeldung zum Download finden Sie im „Pressezentrum“ unter pr-nord.de und unter ks-original.de/pressemitteilungen

Wir freuen uns über eine Veröffentlichung und die Zusendung eines Belegexemplars.

*KEINE SORGEN.

17-07_Mehrgeschosswohnungsbau

Bildunterschrift:

Der massive Mauerwerksbildner Kalksandstein ermöglicht die wirtschaftliche und nachhaltige Realisierung von Mehrgeschosswohnungsbauten.



Bildnachweis:

KS-ORIGINAL GMBH

17-07_Wohnraummodell_Animation

Bildunterschrift:

Flexibler Wohnraum mit massiven Innenwänden: Das KS* Entwurfskonzept schafft zukunftsweisenden Wohnraum.



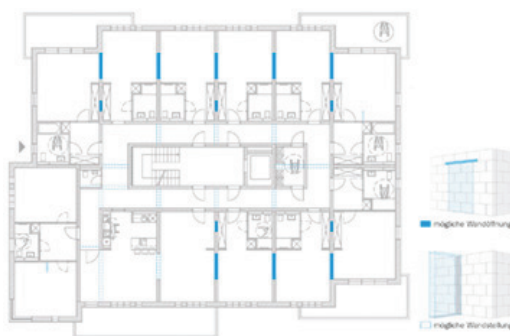
Bildnachweis:

KS-ORIGINAL GMBH

17-07_Musterplan

Bildunterschrift:

Bei der Planung berücksichtigte KS-Stürze erlauben das Zusammenlegen oder Trennen von Wohnungen ohne großen baulichen Aufwand.

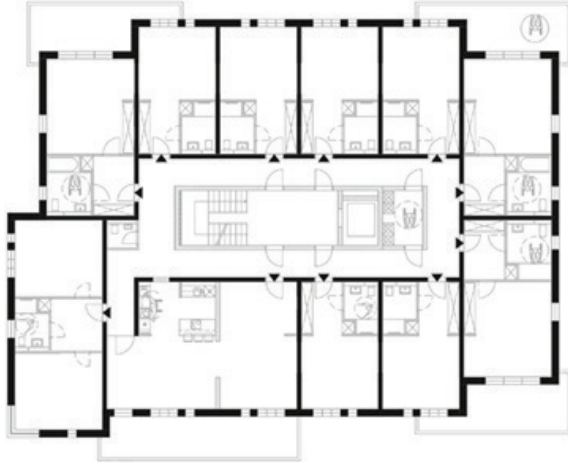


Bildnachweis:

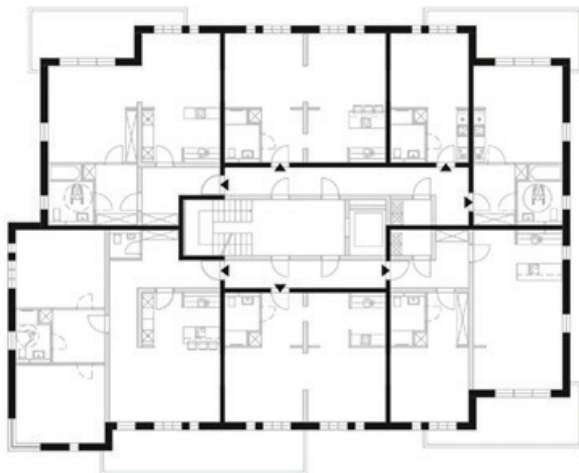
Nicola Stammer /
KS-ORIGINAL GMBH

*KEINE SORGEN.

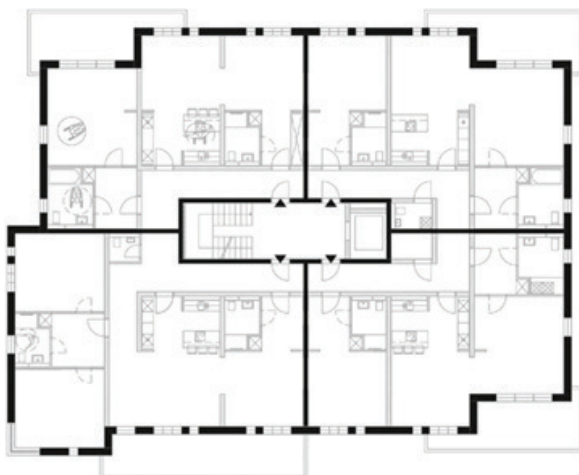
Flexible Grundrisse: Beispiele für unterschiedliche Wohnformen auf einer Grundfläche



Bedarfskonzept 01:
Studenten- oder
Seniorenwohnheim mit
neun Einzimmer-
Apartments und Gemein-
schaftsraum je Geschoss.



Bedarfskonzept 02:
Integrativer Wohnraum
zur sozialen
Durchmischung mit
geschossweise sieben
unterschiedlich großen
Wohneinheiten.



Bedarfskonzept 03:
Familienwohnraum mit
vier großen Wohnungen je
Geschoss.

Bildnachweis:
Nicola Stammer /
KS-ORIGINAL GMBH