

\*KEINE SORGEN.

Dieser Text ist online abrufbar unter [ks-original.de](http://ks-original.de) und [pr-nord.de](http://pr-nord.de)

Flexibel, wirtschaftlich und architektonisch.

Januar, 2017  
01/17-01

## Mehr wert: Massive Vorteile für den Wohnungsneubau

Unter dem Leitthema „Wohnungsneubau mit Zukunft: Solide gebaut mit Kalksandstein“ präsentierte KS\* auf der BAU 2017 nachhaltige Produkte und Systeme aus Kalksandstein zur effizienten Realisierung von Geschosswohnungsbauten. Insbesondere die Wirtschaftlichkeit großformatiger Lösungen, mit denen die Baukosten pro Quadratmeter Außenwand im Vergleich zu Alternativ-Bauweisen deutlich gesenkt werden können, stand dabei im Fokus. Ein weiterer Schwerpunkt lag auf dem KS\* Wohnraummodell – ein innovatives Raumkonzept, das die flexible Nutzung von Wohnflächen ermöglicht.

„Wir haben gezeigt, dass Kalksandstein als kultivierter Wandbaustoff mit einer Tradition von mehr als 120 Jahren nicht nur ökologisches und ökonomisches Bauen miteinander vereint, sondern auch Impulsgeber für zukunftsorientierte Lösungen im Wohnungsbau ist“, resümierte Peter Theissing, Geschäftsführer der KS-ORIGINAL GMBH.

### Flexible Grundrisse: Wandelbar und zukunftsorientiert.

Vor dem Hintergrund sich wandelnder Wohnanforderungen entwickelte der Markenverbund mittelständischer Kalksandsteinhersteller ein Modell zur flexiblen Grundrissgestaltung mit massiven Innenwänden aus Kalksandstein. Die Grundidee: Die Qualität von Gebäuden durch eine solide

QR-Code zur Meldung:



## \*KEINE SORGEN.

Bauweise erhöhen und gleichzeitig variabel nutzbare Wohneinheiten für den bezahlbaren und bedarfsgerechten Wohnungsbau schaffen. Nachfrageorientiert sind unterschiedliche Wohnkonzepte – vom Apartmenthaus bis zum Familienwohnraum – durch leichte Grundrissanpassungen in Form von Wandöffnungen und -stellungen realisierbar. Die Immobilie bleibt über ihren gesamten Lebenszyklus marktfähig und bietet die Werthaltigkeit eines mit Kalksandstein ausgeführten Gebäudes.

### **Geschosswohnungsbau: Wirtschaftlich und solide.**

Die konstruktive Antwort auf die Frage, wie bezahlbarer Wohnraum realisiert werden kann, geben Produkte und Systeme aus Kalksandstein. Das Portfolio des Markenverbunds bietet mit seinen drei Produktprogrammen KS-ORIGINAL, KS-PLUS und KS-QUADRO Lösungen für den preiswerten, schnellen, raumeffizienten und nachhaltigen Wohnungsbau. Die Wirtschaftlichkeit im Mehrgeschosswohnungsbau ist beispielsweise durch das Kieler Modell belegt, einer Arbeits- und Planungshilfe für Kommunen und Wohnungswirtschaft des Landes Schleswig-Holstein und der ARGE für zeitgemäßes Bauen e.V.: Demnach liegen die Netto-Baukosten pro Quadratmeter Außenwand mit Kalksandstein weitaus günstiger als Konstruktionen in alternativen Massiv-, Holz- und Betonbauweisen.

Im Geschosswohnungsbau erzielen großformatige Kalksandsteinelemente Zeit- und Kosteneinsparungen durch logistisch aufeinander abgestimmte Arbeitsabläufe und reduzierte Verarbeitungs- sowie Materialkosten. Die beiden Bausysteme KS-PLUS und KS-QUADRO bieten mit systemintegrierten Prozessen der modularen Vorfertigung einen zusätzlichen Mehrwert. KS-PLUS fertigt großformatige Kalksandsteine

**\*KEINE SORGEN.**

projektbezogen auf Maß und liefert sie als vorkonfektionierten Wandbausatz just in time auf die Baustelle. KS-QUADRO zeichnet sich durch ein klar strukturiertes System aus, das den Baufortschritt durch standardisierte Rasterelemente beschleunigt. Herstellerspezifisch können die Elemente mit Zusatzfunktionen ausgestattet werden – beispielsweise mit integrierten Installationskanälen für Elektroleitungen oder Temperierungsmodulen.

**Sichtmauerwerk: Ästhetisch und natürlich.**

Kalksandstein bietet einen kreativen Spielraum für architektonische Gestaltung. Dies gilt für die Fassade ebenso wie für ein Sichtmauerwerk im Innenraum. Im Zusammenspiel mit KS-Verblendern (bossiert, glatt oder bruchrau), KS-Fasensteinen oder polierten Steinen (*KS-POLIERT*) gewinnen Gebäude und Räume an individueller Ausdruckskraft. Neben der ästhetischen Qualität trägt der aus den natürlichen Rohstoffen Kalk, Sand und Wasser hergestellte Kalksandstein zur Wohngesundheit bei. Diffusionsoffen puffert er Schwankungen der Luftfeuchtigkeit ab und reguliert durch seine Wärmespeicherefähigkeit die Raumtemperatur. So bleibt das Raumklima automatisch angenehm und behaglich.

60 Zeilen / ca. 4.000 Zeichen

\*KEINE SORGEN.

### Über KS\*

KS\*, die Marke für massiven Mauerwerksbau, ist ein Markenverbund mittelständischer Kalksandsteinhersteller, die den natürlichen, qualitativ anspruchsvollen Wandbaustoff Kalksandstein in höchster Präzision fertigen. Individuelle Anforderungen an das Mauerwerk lassen sich mit den herstellerspezifisch und regional gefertigten Produktfamilien KS-ORIGINAL, KS-PLUS und KS-QUADRO lösungsorientiert planen und ausführen.

Weitere Informationen erhalten Sie unter [ks-original.de](http://ks-original.de).

### Für Presseanfragen wenden Sie sich bitte an:

KS-ORIGINAL GMBH  
Peter Theissing  
Entenfangweg 15  
30419 Hannover  
Tel.: + 49 511 27953-23  
Fax: + 49 511 27953-31  
[presse@ks-original.de](mailto:presse@ks-original.de)

**pr nord.** neue kommunikation  
Daniel Beutler  
Reichsstr. 3  
38100 Braunschweig  
Tel.: + 49 531 70101-31  
Fax.: +49 531 70101-50  
[ks@pr-nord.de](mailto:ks@pr-nord.de)

Für exklusive Fachbeiträge und Projektberichte:

Dipl.-Ing. Bernd Niebuhr (freier Journalist)  
Oskar-Winter-Straße 1  
30161 Hannover  
Tel.: + 49 511 2153513  
[bniebuhr@gmx.de](mailto:bniebuhr@gmx.de)

Die Pressemeldung zum Download finden Sie im „Pressezentrum“ unter [pr-nord.de](http://pr-nord.de) und unter [ks-original.de/pressemitteilungen](http://ks-original.de/pressemitteilungen)

Wir freuen uns über eine Veröffentlichung und die Zusendung eines Belegexemplars.

\*KEINE SORGEN.

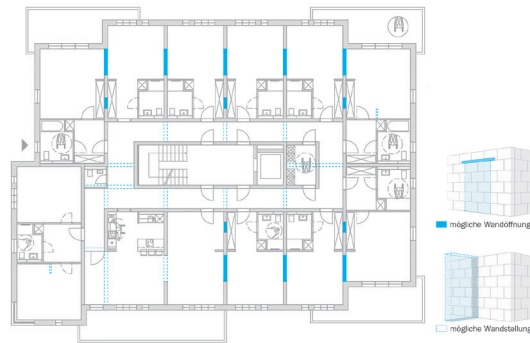
### Bild: 17-01\_KS\_Wohnraummodell\_Grundkonzept

**Bildunterschrift:**

Flexibler Wohnraum mit massiven Innenwänden: KS\* präsentierte ein Entwurfskonzept für zukunftsorientierte Wohnungsbauten.

**Zeichnung:**

Nicola Stammer /  
KS-ORIGINAL GMBH



### Bild: 17-01\_KS\_Verarbeitung\_Bausysteme

**Bildunterschrift:**

Kalksandstein zählt zu den wirtschaftlichsten Konstruktionsarten im Geschosswohnungsbau. Insbesondere großformatige Systeme reduzieren Bauzeiten und -kosten.

**Bildnachweis:**

Kai Nielsen /  
KS-ORIGINAL GMBH



### Bild: 17-01\_KS\_Sichtmauerwerk

**Bildunterschrift:**

Sichtmauerwerk aus Kalksandstein entfaltet eine spannende, lebendige Ästhetik und schafft viel Raum für Gestaltungsmöglichkeiten.

**Bildnachweis:**

Thomas Popinger /  
KS-ORIGINAL GMBH

